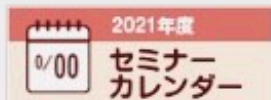


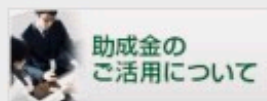
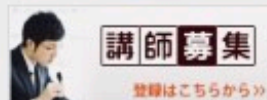
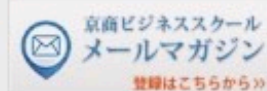
## セミナーのご案内 ■■■ 階層別

### 開催月で選ぶ

- ▶ 4月開催セミナー
- ▶ 5月開催セミナー
- ▶ 6月開催セミナー
- ▶ 7月開催セミナー



過去のセミナー



- ▶ よくある質問
- ▶ お問い合わせ

### 残りわずか 新入社員研修【F】コンプライアンスマスターコース

カテゴリ 階層別 新入社員

いいね!

### 日時・会場・受講料

日時	2021年4月12日(月) 9:30~16:30
会場	京都経済センター(京都市下京区四条通室町東入) ※阪急「烏丸駅」、地下鉄「四条駅」下車 26番出口直結
受講料	<ul style="list-style-type: none"> <li>▶ 京都商工会議所会員 13,200円</li> <li>▶ 下記いずれかの会員 15,400円 (一社) 京都経営者協会・(一社) 京都経済同友会・ (公社) 京都工業会・京都府内の商工会議所・商工会</li> <li>▶ 一般 17,600円</li> </ul> ※消費税込で昼食代を含みます。
備考	<ul style="list-style-type: none"> <li>▶ 開催日が近づきますと申込責任者宛に受講証を送付いたします。なお、申込人数が少ない場合には開催を取りやめる事があります。</li> <li>▶ 開催日の5営業日前(17時)を過ぎてからの受講取消については受講料の返金をいたしかねますので、ご了承ください。ただし、コースの変更、代理出席は可能です。その際はお早めにご連絡ください。</li> <li>▶ お申込みについてのお願い (一社) 京都経営者協会・(一社) 京都経済同友会・ (公社) 京都工業会・京都府下の商工会議所・商工会 いずれかの会員の方は、お申込みフォームの会員種別を「各経済団体」で、連絡事項欄に所属先を入力してください。なお、他府県の商工会議所・商工会会員の方などは「一般」となります。</li> </ul> <p>【新型コロナウイルス感染予防対策についてのお願い(PDF)】 ※受講の際には必ずご一読ください。</p>

※一度に最大14名まで申込可能です

### 講師プロフィール



里内法律事務所 弁護士  
里内 友貴子 氏

2008年京都弁護士会登録、弁護士法人白浜法律事務所勤務を経て、2016年里内法律事務所開設。弁護士として、中小企業法務(コンプライアンス、法的トラブル対応、各種法律文書作成、労務管理等)、各種ハラスメント、働き方改革、ワークライフバランス推進を得意とし、分かりやすく実践的なアドバイスで好評を得ている。

